

رقیب chat gpt رونمایی شد



📅 ۱۸ فروردین ۱۴۰۲ @ محمدرضا گراوند



فهرست مطالب



رقیب‌های chat gpt شامل پلتفرم‌های چتی مانند Drift، Intercom و LiveChat هستند و هر یک از این پلتفرم‌ها قابلیت‌ها و ویژگی‌های خود را دارند که می‌توانند به شرکت‌ها و کاربران کمک کنند. برای مثال، اگر از chat gpt برای گفتگوی مشتریان در سایت‌های تجاری و خدماتی استفاده می‌شود، رقیب‌های chat gpt مشابهی از قبیل Tars و Dexterbot می‌توانند باشند. اما اگر بخواهیم بدانیم



یک ماژول هوش مصنوعی جهت پاسخگویی، به سوالات پزشکی و سلامت استفاده کنیم، رقیب‌های آن می‌توانند Symptomate و Babylon Health باشند. در کل، باید برای بررسی رقبای chatgpt، نوع فعالیت و استفاده مورد نظر را بررسی کرد.

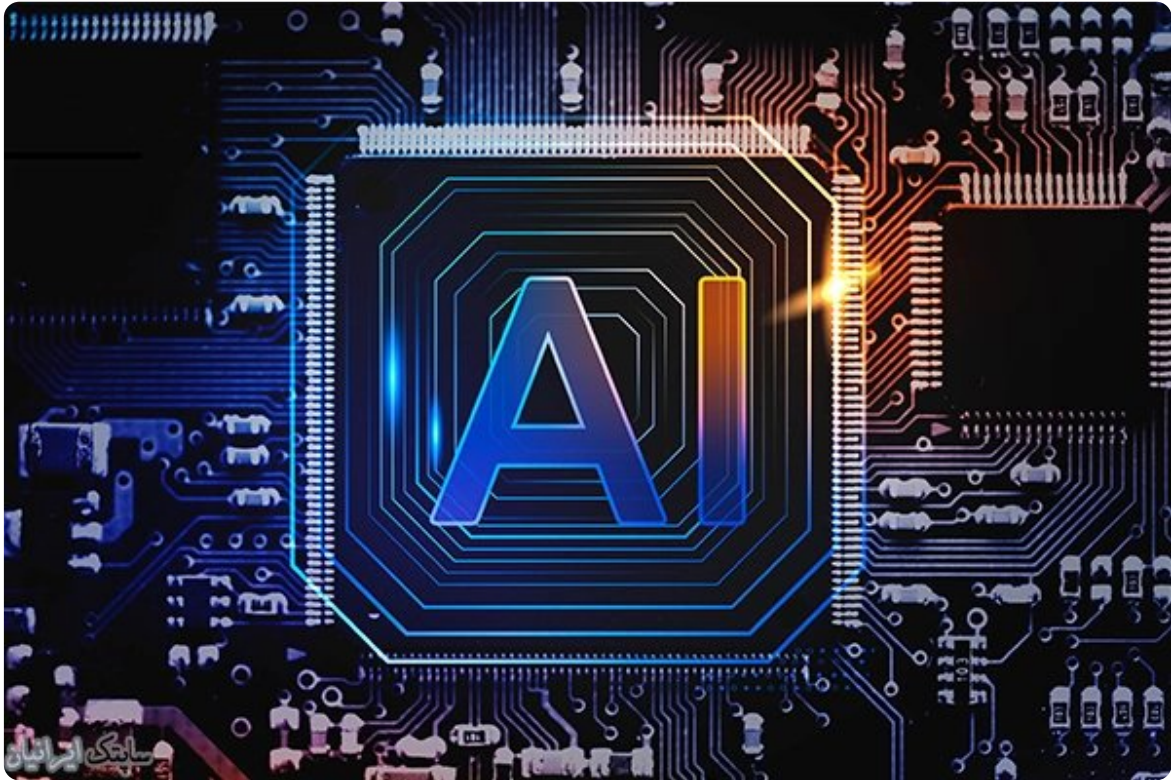
ماژول هوش مصنوعی chat gpt، یک ابزار قدرتمند در زمینه گفتگوی هوشمند با مشتریان و کاربران است. با استفاده از این ماژول، پاسخگویی به سوالات کاربران و حل مشکلات آنها به صورت خودکار و با استفاده از الگوریتم‌های هوشمند، امکان پذیر می‌شود.



رقیب chat gpt

در زمینه رقبای chat gpt، از چندین نمونه می‌توان نام برد. برای مثال، Symptomate یکی از رقبای chat gpt در زمینه سلامت و پاسخگویی به سوالات پزشکی است. این سیستم با استفاده از الگوریتم‌های هوشمند، به تشخیص بیماری‌های مختلف و همچنین ارائه راهکارهای درمانی و پاسخ به سوالات پزشکی می‌پردازد.

همچنین یکی دیگر از رقبای chat gpt، Rulai نام دارد. این سیستم با استفاده از فناوری‌های هوشمند، قابلیت پاسخگویی به سوالات مختلف از جمله پرداخت‌های اینترنتی، خدمات مشتریان و حتی بانکداری را دارد. رقیب chat gpt (Bot Star) یکی از بسته‌های ربات‌سازی است که قابلیت ساخت ربات‌های چت با منطق و منابع مشترک را دارا است. این بسته با استفاده از ابزارهای بصری و کدنویسی، به کاربران این امکان را می‌دهد که ربات‌های چت پایدار سازند.



رقابت (Chat GPT) با (Chat Bot) دارد، هر دو ابزاری بسیار قوی در زمینه ساخت بات‌های چت هوشمند می‌باشند، اما با توجه به محدودیت‌های برنامه‌نویسی به زبان Python کدنویسی‌شده، طراحی بات‌های چت با باردهات به راحتی امکان‌پذیر می‌باشد. علاوه بر این، برای کاربرد بسته باردهات به دلیل شیرینگ شبکه با ابزارهای دیگر مثل شاپیفای (Shopify) و فیسبوک (Facebook) می‌تواند به آسانی برای شما کاربرد داشته باشد.

باردهات

بارد (انگلیسی: Bard) یک بات مکالمه است که توسط شرکت گوگل توسعه یافته است. این بات مکالمه بر پایه مدل زبانی توسعه داده شده و رقیب مستقیم چت جی پی تی محسوب می‌شود.





گوگل همچنین روی صفحه جدیدی برای جست و جو در وب کار می‌کند که احتمالاً از فرمت پرسش و پاسخ بهره خواهد گرفت. باور عمومی بر این است که گوگل به لطف دانش متخصصانش، در حوزه هوش مصنوعی پیشرفت‌هایی مشابه سایر شرکت‌های برجسته تجربه کرده، با این حال غول آمریکایی صنعت فناوری تاکنون با ابتکار بر رهنمودهایی محدودکننده سراغ استفاده از هوش مصنوعی رفته است.

باردبات توسط چه شرکتی ساخته شده؟

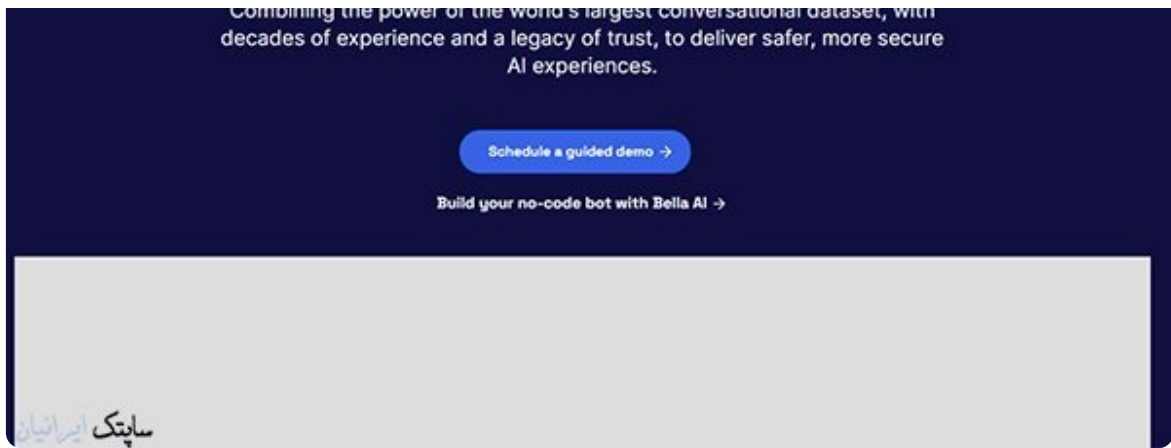
پلتفرم باردبات توسط یک شرکت مستقر در استرالیا با نام ["LivePerson, Inc"](#) ساخته شده است. این شرکت در زمینه‌ی فناوری ارتباطی و پشتیبانی مشتری فعالیت داشته و به عنوان یکی از پیشروان ارائه خدمات مبتنی بر هوش مصنوعی و یادگیری خودکار در حوزه‌ی پشتیبانی مشتریان شناخته می‌شود. در طی سال‌های گذشته، بارد در بیش از ۴۰۰۰ سایت و بیش از ۲۸۰۰ برند در سراسر جهان استفاده شده است. یکی از شرکت‌های پیشرو در حوزه‌ی فناوری ارتباطی و پشتیبانی مشتری است که در سال ۱۹۹۵ تاسیس شد. این شرکت با استفاده از تکنولوژی‌های هوش مصنوعی، ارتباط افراد با سایر افراد و برندها را در زمان واقعی فراهم می‌کند.

LIVEPERSON[®] Products Solutions Resources About Pricing Log in Request demo

LIVEPERSON CONVERSATIONAL CLOUD[™] PLATFORM EX

Finally. Safe, equal AI for everyone.

Combining the power of the world's largest conversational dataset with



باردبات یکی از محصولات شرکت LivePerson است که برای کمک به شرکتها در ارتباط با مشتریان خود طراحی شده است. این پلتفرم امکانات مختلفی دارد که به شرکتها در ارتباط با مشتریان خود کمک می‌کند، از جمله:

امکان چت آنلاین با مشتریان

قابلیت پیام رسانی مستقیم به مشتریان از طریق تلفن همراه

ادغام با پلتفرم‌های CRM و برنامه‌های دیگر

پشتیبانی از تیم‌های پشتیبانی مشتری

مدیریت و پیگیری تیکت‌های پشتیبانی

امکان استخراج گزارش‌های تحلیلی برای مدیران شرکت

از دیگر ویژگی‌های باردبات می‌توان به سیستم الگوریتم‌های تحلیلی هوش مصنوعی ذکر کرد که به شرکتها در ارتباط با مشتریان خود کمک می‌کند. این الگوریتم‌ها می‌توانند جواب‌های ساده را به صورت خودکار در اختیار مشتریان قرار دهند و در صورت نیاز به تیم پشتیبانی منتقل کنند.

مقاله پیشنهادی: [ترید ارز دیجیتال با chat gpt](#)

مقایسه باردبات و چت جی پی تی

باردبات (BotStar) و چت جی پی تی (ChatBot) هر دو ابزارهای قدرتمند و مورد استفاده برای ساخت

ربات‌های چت هوشمند هستند. با این حال، دو ابزار دارای تفاوت‌هایی هستند.

بارد قابلیت اتصال به شبکه از جمله فیسبوک و یوتوب را داراست. در حالی که chat gpt به خوبی با پلتفرم‌های پیام‌رسانی موبایلی مثل تلگرام، واتساپ، و لاین سازگار است. هر یک از این ابزارها دارای امکانات مختلفی مانند ویجت‌ها، پشتیبانی از چندین زبان، افزونه‌های آماده و... هستند و بسته به نیاز و مورد استفاده کاربر، انتخاب می‌شوند. در نهایت، برای انتخاب بین چت جی پی تی و باردبات باید به نیازهای خود و قابلیت‌های هر یکی از آنها، نیازمندی‌های پیش‌بینی شده و همچنین سطح تجربه صاحبان کسب‌وکار در زمینه برنامه‌نویسی توجه کرد.

رقیب chat gpt



chat gpt و باردبات دو پلتفرم چت آنلاین هستند که در حوزه کسب و کار و ارتباط با مشتریان استفاده می‌شوند. این دو پلتفرم در برخی ویژگی‌ها متفاوت هستند:

سفارشی‌سازی: چت جی پی تی از مزیت زیادی برای سفارشی‌سازی پشتیبانی می‌کند و به شما این امکان را می‌دهد که نرم‌افزار را به شکلی که برای کسب و کار شما مناسب‌تر است، شخصی‌سازی کنید. از طرفی، بارد امکانات کمتری برای سفارشی‌سازی دارد.

امنیت: بارد تلاش برای حفظ امنیت داده‌های شما در دسترس دارد، اما چت جی پی تی به‌عنوان یک نرم‌افزار پیام‌رسان قوی‌ترین رمزنگاری را برای ارتباطات خود اعمال می‌کند.

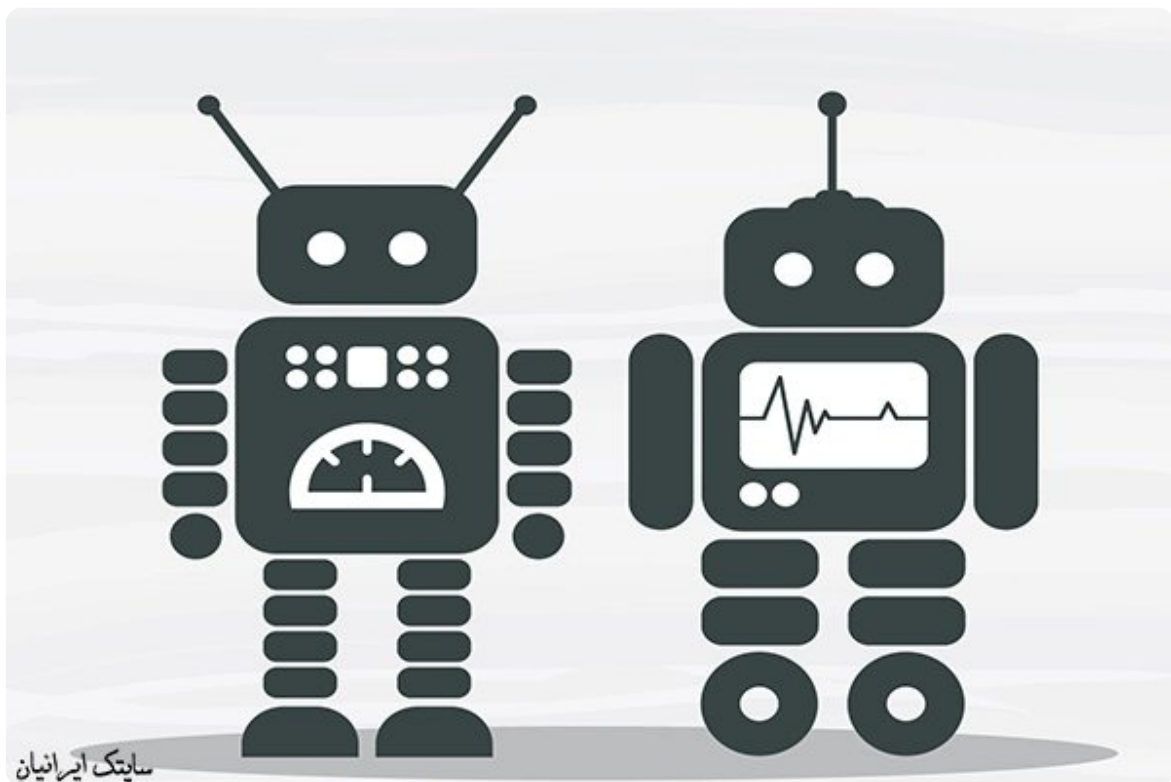
قابلیت یادگیری: چت جی پی تی به‌صورت خودکار می‌تواند به بخش‌های خاصی از نرم‌افزار دسترسی پیدا کرده و با مشتریان شما صحبت کند. این نرم‌افزار با استفاده از هوش مصنوعی، برای

تفاوت‌های شما با مشتریان شما آماده شده است. بارد همچنین یک ابزار یادگیری داخلی دارد که به شما کمک می‌کند بر اساس بازخورد مشتریان شما و با استفاده از آن یاد بگیرید.

قابلیت ادغام با سایر نرم‌افزارها: هر دو پلتفرم امکان ادغام با CRM و سایر نرم‌افزارها را دارد، اما چت جی پی تی امکانات بیشتری در این زمینه دارد به‌طور کلی، هر دو پلتفرم برای کسب و کارهای کوچک و متوسط کارایی بسیار خوبی دارند و تصمیمی که باید بگیرید، با توجه به نیازهای تجاری شماست.

باردبات قوی تر است یا چت جی پی تی؟

برای مقایسه بین باردبات و چت جی پی تی باید به نیازهای کسب‌وکار خود نگاه کنید. هر دو پلتفرم ارتباطی انعطاف‌پذیر هستند، اما دارای ویژگی‌ها و قابلیت‌های متفاوت هستند.



باردبات از هوش مصنوعی برای پاسخ گویی به مشتریان استفاده می‌کند و توانایی پشتیبانی از چت‌های چندگانه را داراست و همچنین باردبات می‌تواند به صورت آنلاین با CRMها و برنامه‌های دیگر شما هماهنگ شود و گزارش‌دهی قوی را فراهم کند. از سوی دیگر، چت جی پی تی قابلیت‌های متنوعی برای مدیریت تیم پشتیبانی خود و گزارش‌دهی دارد. همچنین، این پلتفرم جایگزین‌های خوبی برای برخی از قابلیت‌های موجود در بارد مانند حالت چت چندگانه، برچسب‌گذاری و نظارت بر بهترین عملکرد

مشتری است.

به طور کلی، این دو پلتفرم ارزشمند برای کسب‌وکارهای آنلاین هستند و بسته به نیازهای شما ممکن است یکی از آنها بهتر باشد. برای انتخاب بهترین پلتفرم، باید نیازهای کسب‌وکار خود را دقیق و دقیق تحلیل کرده و پلتفرم را انتخاب کنید که بهترین مطابق با نیازهای شما باشد.

چت جی پی تی یا باردبات؟

باردبات (BarDbat) و چت جی پی تی (Chat GPT) دو دستگاه هوش مصنوعی هستند که در حوزه گفتگوی انسان-ماشین فعالیت می‌کنند چت جی پی تی یک مدل زبانی است که توسط شرکت OpenAI پیشنهاد شده است و امکان برقراری گفتگو با آن را فراهم می‌کند. این دستگاه به جای خروجی گرافیکی، خروجی متنی ارائه می‌دهد و در تولید متن مانند پاسخ به سوالات و بحث در موضوعات مختلف و حتی نوشتن مقالات کوتاه استفاده می‌شود.

چت جی پی تی یا باردبات؟؟



باردبات نیز یکی از دستگاه‌های هوش مصنوعی است که به شکل نو آورانه‌ای برای برقراری گفتگو با کاربران توسعه داده شده است و از بین ویژگی‌های این دستگاه می‌توان به توانایی فهم زبان طبیعی، پیش‌بینی نیاز کاربران و پیشنهاد پاسخ مطلوب، استفاده از الگوریتم‌های یادگیری عمیق و استفاده از دیتابیس گسترده اشاره کرد.

در ارتباط با رقابت بین باردبات و چت جی پی تی، باید گفت که هر کدام از این دستگاه‌ها قابلیت‌ها و روش‌های متفاوتی را برای کاربران فراهم می‌کنند. به طور کلی، باردبات بیشتر برای استفاده در مکالمات با مشتریان و برای پاسخگویی به سوالات یا ارائه اطلاعات در سایت‌های اینترنتی استفاده می‌شود، در حالی که چت جی پی تی بیشتر در زمینه محاسبات زبانی و پردازش زبان طبیعی کاربرد دارد.

به علاوه، باردبات می‌تواند به پرسش‌ها و درخواست‌های مشتریان در موقعیت‌های مختلف از جمله موقعیت‌های اضطراری و یا مواجه شدن با مشکلات، نظیر اختلال در ارتباطات سریع و همچنین انجام فرآیندهای پشتیبانی در حوزه کاربران نهایی به کار گرفته شود. در حالی که چت جی پی تی بیشتر جهت بهبود ترکیب جملات و رسیدن به مدل متنی بهینه و نیز افزایش سطح دقت و وفاداری به موضوع بحث استفاده می‌شود.

به طور کلی، هر یک از دستگاه‌های چت جی پی تی و باردبات، مزایا و معایب خود را دارند و استفاده از هرکدام به صورت مناسبی بسته به نیازهای شما و هدفی که دنبال آن هستید، می‌تواند به جزئیات موضوعی این دو دستگاه پرداخته و از دو دستگاه برای مقاصد خاص خود استفاده کنید.

رقابت مایکروسافت با گوگل



پس از استفاده مایکروسافت از چت‌جی‌پی‌تی در موتور جستجوی بینگ، گوگل هم از سرویس هوش مصنوعی مشابهی با نام بارد (Bard) رونمایی کرد. سوندار پیچای (مدیرعامل گوگل): بارد (Bard) «سرویس هوش مصنوعی آزمایشی مکالمه‌محوری» است که به سؤالات کاربران پاسخ می‌دهد و در مکالمات شرکت می‌کند. باردبات از امروز توسط گروه کوچکی از کاربران قابل‌مشاهده است و در آینده «به‌صورت گسترده‌تر در دسترس عموم مردم قرار خواهد گرفت.»

نتیجه گیری

هر دو پلتفرم باردبات و چت جی پی تی برای ارائه خدمات چت با مشتریان یا کاربران بسیار مفید و کارآمد هستند و هر کدام دارای ویژگی‌ها و مزایای خود هستند. بسته به نیاز و مدل کسب و کار، انتخاب پلتفرم مناسب برای شما ممکن است متفاوت باشد.

دانلود PDF مقاله



مقاله بعدی

افزونه های چت جی پی تی

مقاله قبلی

ترید ارز دیجیتال با chat gpt



از سال ۱۳۹۴ در کنار شما هستیم تا رویاهایتان را به واقعیت تبدیل کنیم.

“ما خواسته‌ایم، پس می‌شود”

منو سریع

- ◀ مشاوره شغلی
- ◀ مشاوره کسب و کار
- ◀ مشاوره خانواده
- ◀ مشاوره انتخابات
- ◀ مشاوره تغذیه
- ◀ دوره‌های فنی و حرفه‌ای

آدرس

تهران، خیابان ولیعصر بالاتر از بهشتی، کوچه پردیس، پلاک ۵

تماس: ۰۲۱ - ۹۱ ۳۰ ۱۵۰۵

نمادها

logo-samandehi 

